



Starfsemi á árinu 2023

Fjöldi sjóðfélaga **186.351**

Sjóðfélagar á lífeyri í árslok **24.222**

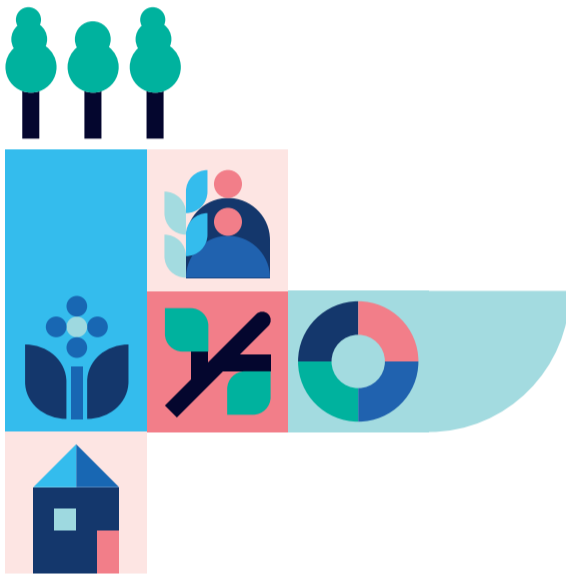
Lífeyrisgreiðslur **34,5 milljarðar**

Nafnávöxtun sameignardeildar **8,6%**

Raunávöxtun sameignardeildar **0,5%**

10 ára árleg raunávöxtun sameignardeildar **4,8%**

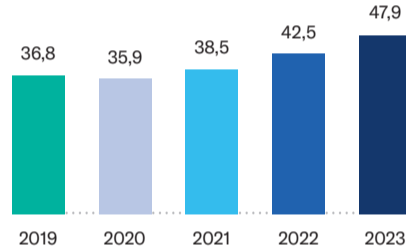
LV móttækur iðgjöld, ávaxtar þau og greiðir út lífeyri. Sjóðurinn ávaxtar fimm eignasöfn, eitt fyrir sameignardeild og fjögur fyrir séreign.



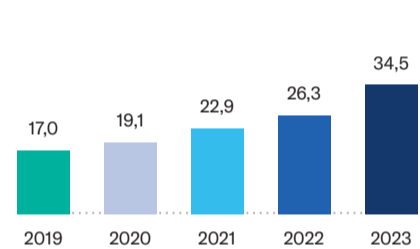
Iðgjöld og lífeyrir

Greiðslur til sjóðsins hækkuðu um 12,7% og lífeyrisgreiðslur jukust um 30,8%.

Iðgjöld til sameignar- og séreignardeildar í milljörðum króna



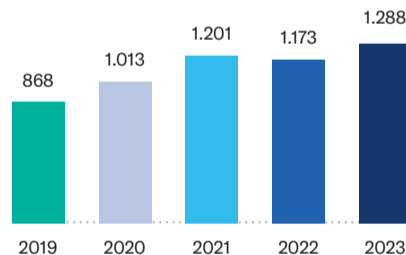
Lífeyrir úr sameignar- og séreignardeild í milljörðum króna



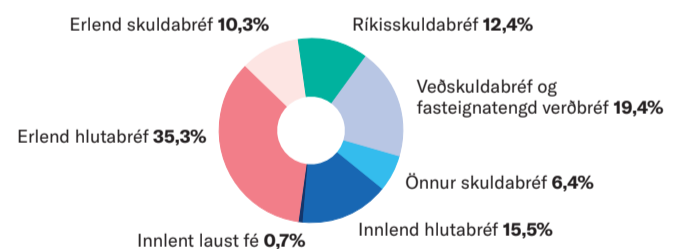
Eignir

Sameignardeild er stærsta eignasafn LV. Eignir deildarinnar standa undir greiðslum vegna ævilangs lífeyris og áfallalífeyris. Heildareignir sameignardeildar og séreignardeilda námu 1.288 milljörðum króna í árslok 2023, samanborið við 1.173 milljarða árið áður.

Heildareignir samtals í milljörðum króna



Eignasafn sameignardeildar í árslok



| Kennitölur | 2023 | 2022 |
|-----------------------------------|---------------|--------|
| Nafnávöxtun sameignardeildar | 8,6% | -3,6% |
| Raunávöxtun sameignardeildar | 0,5% | -11,9% |
| Nafnávöxtun Verðbréfaeildar | 8,6% | -3,6% |
| Nafnávöxtun Ævileiðar I | 7,2% | -7,9% |
| Nafnávöxtun Ævileiðar II | 6,0% | -5,1% |
| Nafnávöxtun Ævileiðar III | 6,0% | 1,3% |
| Rekstrarkostnaður sem % af eignum | 0,14% | 0,13% |
| Lífeyrir sem % af iðgjöldum | 74,7% | 64,0% |
| Fjöldi greiðandi sjóðfélaga | 49.941 | 48.866 |
| Fjöldi á lífeyri í árslok | 24.222 | 22.115 |
| Stöðugildi | 57,6 | 54,2 |

Stjórn

Stefán Sveinbjörnsson, formaður
 Jón Ólafur Halldórsson, varaformaður
 Árni Stefánsson
 Bjarni Þór Sigurðsson
 Guðrún Ragna Garðarsdóttir
 Helga Ingólfssdóttir
 Sigrún Helgadóttir
 Sunna Jóhannsdóttir

Framkvæmdastjóri

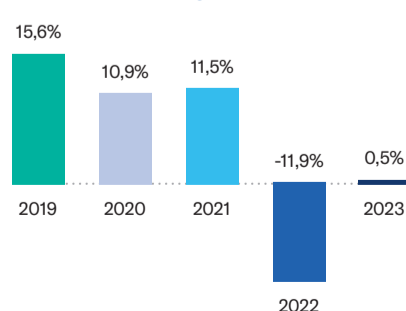
Guðmundur Þ. Þórhallsson

Ávöxtun sameignardeildar og tryggingafræðileg staða

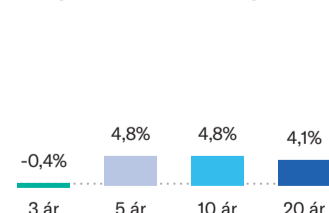
Þrátt fyrir talsvert betri afkomu en árið áður reyndist árið 2023 krefjandi á eignamörkuðum en markaðir réttu þó úr sér undir lok árs. Hrein nafnávöxtun sameignardeildar hefur verið jákvæð undanfarin tíu ár að undanskildu árinu 2022 og voru árin 2019 og 2021 ein þau bestu í sögu sjóðsins.

Tryggingafræðileg staða sameignardeildar var -6,8% í árslok 2023 samanborið við -5,6% árið áður. Breytingarnar skýrast einkum af hárrí verðbólgu á árinu sem dró niður raunávöxtun sjóðsins á tímabilinu auk þess að hækka lífeyrisskuldbindingar sjóðsins sem eru verðtryggðar.

Raunávöxtun sameignardeildar



Árleg raunávöxtun sameignardeildar



Lífeyrissjóður verzlunarmanna

live.is